

PODÉLNÝ PROFIL  
KOLEJE Č. 1  
M 1:500/50

Parametry provizorních výškových oblouků

Rozsah prací na žel. svršku a spodku

Navržená niveleta TK  
Niveleta TK z přechozích projektů  
Zaměřená stávající niveleta TK

Kresba konstrukce pražcového podloží

Kresba souvisejících stavebních objektů:  
SO 101

Rozhraní výhybek v žel. svršku /  
popis koleje v daném úseku profilu  
Zdvih (+) / pokles (-) navržené nivelety TK  
od zaměřené nivelety TK [m]

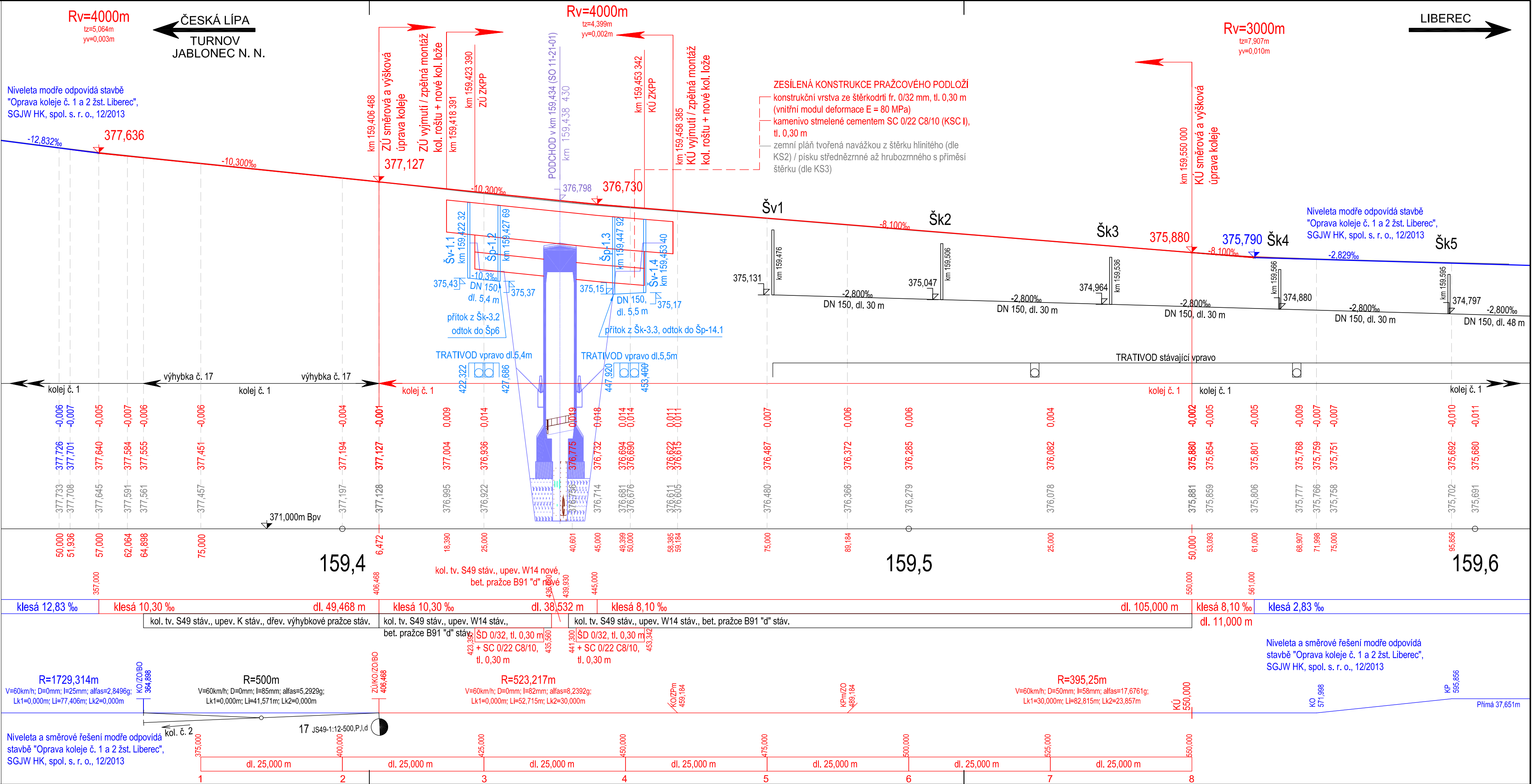
Výšky navržené nivelety TK [m]

Výšky stávající zaměřené nivelety TK [m]

Srovnávací rovina a její výška  
Staničení osy koleje

Sklonové poměry navržené / stávající  
Navržená skladba kolejového roštu  
Navržený rozsah úpravy pražc. podloží

Směrové poměry navržené /  
výhybky vyjmuté a znovuvloženy  
Směrové poměry stávající /  
výhybky bez vyjmutí  
Směrové poměry převzaté

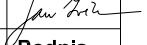


Zhotovitel


Společnost  
**VALBEK-PRODEX**



Valbek&Prodex, spol. s r.o.  
Rusovská cesta 16, 851 01 Bratislava


				Číslo soupravy
1	Zpracování připomínek	01/2022		
Č. změny	Zdůvodnění změny	Datum	Podpis	

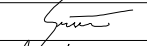
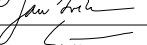
Investor



Správa železnic, státní organizace  
Dlážděná 1003/7  
110 00 Praha 1 - Nové Město

Zpracovatel přílohy



Odpov. projektant stavby	Ing. Aleš Sršeň	
Odpov. projektant PS, SO, části	Ing. Jan Zvěřina	
Vypracoval	Ing. Jan Zvěřina	
Technická kontrola	Ing. Aleš Sršeň	

**Přestavba propustku v km 159,434 trati  
Stará Paka - Liberec na podchod  
SO 11-10-01 Železniční svršek  
SO 11-11-01 Železniční spodek**

**Podélný profil koleje č. 1**

Valbek, spol. s r.o.  
V Olšinách 2300/75, 100 00 Praha 10  
tel.: +420 221 592 050  
e-mail: info@valbek.cz

Zak. číslo zhotov.

20PH61013

Datum

11/2021

Stupeň

PDPS

Měřítko

1:500/50

Část

D.2.1.1.1

Příloha

3.1

DOKUMENT LZE UŽÍVAT POUZE DLE USTANOVENÍ PŘÍSLUŠNÉ SMLOUVY O DÍLO. ŽÁDNÁ JEJÍ ČÁST NEMŮŽE BYT DLE ZÁKONA Č.121/2000 Sb. (autorský zákon) KOPÍROVÁNA NEBO JINÝM ZPŮSOBEM ROZŠÍŘOVÁNA NEZ DOUHLEDU PRŮDEX spol. s r.o., organizační složka